

Feststellanlagen



Achtung Feuerschutzabschluss!

Die Türe schliesst selbständig.
Der Aufenthalt von Personen und das Abstellen von
Gegenständen im Schliessbereich der Türe ist verboten.



Rauchwarnmelder Genius H & Hx

Tag- & Nachtwächter, mit/ohne Funk



Eigenschaften

- Neueste Rauchwarnmeldergeneration
- Erhöhte Täuschungsunmöglichkeit
- Einfache Installation & für jedermann bedienbar
- Langlebiger Batteriebetrieb mit Zustandsanzeige
- Nachtmodus: LED wird nachts automatisch gedimmt
- Verschmutzungs kompensation
- Verschmutzungsprognose



Funkhandbänder

Die Melder Genius H und Hx schlafen nie:
Zu jeder Tages- & Nachtzeit warnen sie frühzeitig!

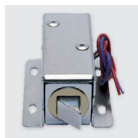


Die Funk-Rauchwarnmelder Genius Hx sorgen auch in grossen Objekten für eine flächendeckende Alarmierung z.B. vom Dachboden bis zum Keller. Die einzigartige Melderintelligenz macht die Genius Rauchwarnmelder zu den sichersten die es gibt.

Türschliesser



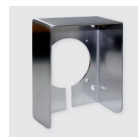
Zubehör I



- Magnet-, Rolltor-, Riegelschalt- & Kegelkontakte
- Sperrelemente
- Kabelübergänge
- Kompaktverriegelungen
- Schnappverschluss



Zubehör II



- Alarmgeber
- Schlüsselschalter
- Drehschalter
- Taster, Anzeigen
- Netz-, Netz-Ladeteile
- Relais
- Akkus
- Gehäuse, aP-Rahmen
- Funksteuerungen
- Kabel
- Verteiler
- Schaltuhren
- Batterien
- Diverses



Inhaltsverzeichnis

Feststellanlagen-----	4
Systematischer Aufbau und Komponenten	5
Planungshilfe nach den DIBt-Richtlinien für Feststellanlagen	6
Schaltpläne, Stromberechnung Rauchschutzschalter	8
Artikel-----	9
Rauchschutzschalter	9
Rauchschalter	11
Haftmagnete	15
Gegenplatten	21
Sets Haftmagnete mit Gegenplatten	24
Türschliesser mit Freilauffunktion	26
Zubehör-----	27
Taster	27
Wandstopper	28
Prüfgas	28
Hinweiskleber	28
Allgemeine Geschäftsbedingungen-----	29
Artikelnummernverzeichnis-----	30

Feststellanlagen

Prinzip

- Bei normalem Betriebsablauf werden Türen und Tore durch eine Feststellanlage offen gehalten. Detektiert der Rauchschalter an der Feststellanlage Rauch, wird die Tür automatisch geschlossen.

Vorschrift

- Der Gesetzgeber schreibt vor, dass Türöffnungen in Brandabschnitten mit Rauch- oder Feuerschutzabschlüssen verschlossen sein müssen. Geschlossene Türen und Tore stören jedoch meist den Betriebsablauf, weshalb sie in der Praxis häufig mit Holzkeilen o.ä. Gegenständen unzulässigerweise offen gehalten werden.

Die Lösung

- Eine Feststellanlage. Denn das Offenhalten von Feuerschutzabschlüssen ist nur erlaubt, wenn sie mit einer Feststellanlage versehen sind. Die Raumabschlüsse werden mit einer Haltevorrichtung (Haftmagnet o.ä.) offen gehalten. Erkennen die Rauch- oder Thermoschalter einen Brand oder Rauch werden die Haftmagnete stromlos geschaltet und die festgestellte Feuerschutztür freigegeben. Durch die geschlossene Tür wird eine weitere Rauchverschleppung verhindert und Flucht- und Rettungswege bleiben zur Evakuierung rauchfrei. Der Schaden beschränkt sich auf den betroffenen Brandabschnitt.
- Feststellanlagen werden eingesetzt, wenn bewegliche Raumabschlüsse ständig oder zeitweise offengehalten werden müssen, um einen reibungslosen Betriebsablauf zu gewährleisten.
- In Tiefkühlhäusern, Feuchträumen, an Aussentüren, Gefahrgutcontainern, Ex-Zonen, etc. dürfen nur spezielle Haftmagnete zum Einsatz kommen. Alle Haftmagnete für Speziallösungen sind vernickelt und dürfen nur mit entsprechender Gegenplatte verwendet werden, da ansonsten eine einwandfreie Funktion nicht gewährleistet ist.

Rauchschutzschalter

- Zur Spannungsversorgung von Rauchschaltanlagen.
- Die Feststellanlagenzentrale ist zugleich Stromversorgung, Steuerung, Handtaster, Alarmspeicher und Resettaster.
- EN 14637 und DIBt konform - neuester Stand der Technik und Normen!
- Abwärtskompatibel zu bestehenden Feststellanlagen und damit kostengünstig in der Modernisierung.
- Montage: Wandmontage, Aufputz.

Rauchschalter

- Für Schwelbrände und offene Brände mit Rauchentwicklung.
- Branderkennung nach Optik oder Temperatur.

Haftmagnete

- Für Wand-, Boden-, Decken- und Universalmontage.
- Mit Verpolschutz und Anschlussklemme und manuellem Auslösetaster.
- Mit eloxiertem Aluminium-Schwenkkopf.

Gegenplatten

- Gegenplatte für Haftmagnete mit Durchmesser 50 oder 70mm.
- Schwenkbereich 20 oder 2x60°.
- Für EX-Bereiche: Die Gegenplatte ist mittels Feder gedämpft.



Sets Haftmagnete mit Gegenplatten

- Haftmagnet und Gegenplatte im Set.
- Rauchschuttschalter sowie der Rauchschalter müssen separat bestellt werden.

Türschliesser mit Freilauffunktion

- Die Türschliesser sind so konzipiert, dass ein Elektromagnet den Hebelarm des Türschliessers in geöffneter Position hält. Die Tür ist somit vom Freilauffürschliesser getrennt und die Freilauffunktion gewährleistet. In Kombination mit einer separaten bzw. integrierten Rauchschaltanlage wird bei Rauchererkennung automatisch oder per Handtaster der Magnet manuell deaktiviert, so dass der Türschliesser seine normale Funktion aufnimmt und der Hebelarm die Tür schliesst.

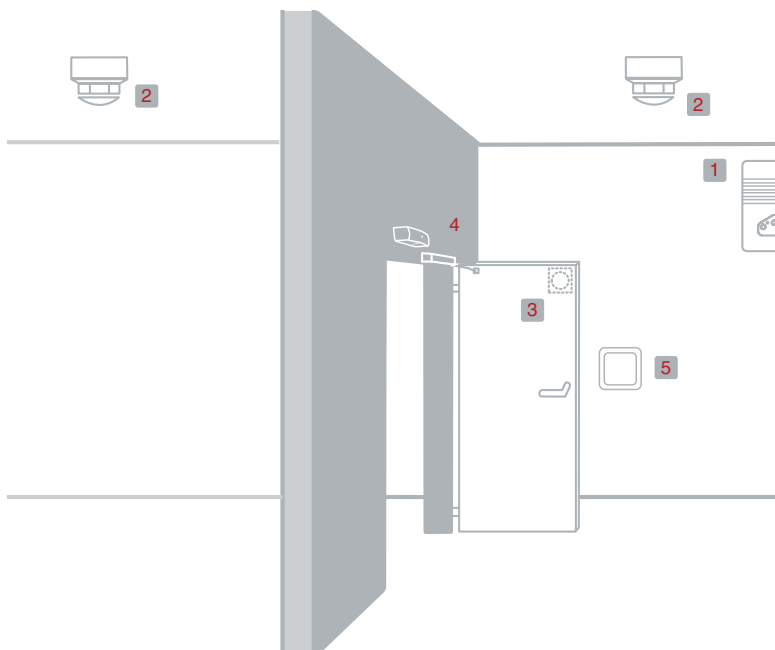


Taster

- Für die manuelle Auslösung von Feststellanlagen

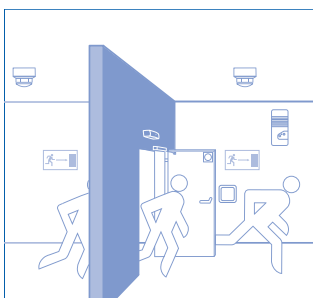


Systematischer Aufbau und Komponenten

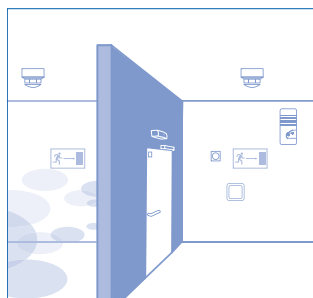


- 1 Rauchschuttschalter
- 2 Rauchschalter
- 3 Haftmagnete/Gegenplatten
- 4 Rauchschalter (Sturzmontage)
- 5 Unterbrechertaster

Menschen können fliehen



Brandabschnitte werden geschlossen



Fluchtwege bleiben rauchfrei



Planungshilfe nach den DIBt*-Richtlinien für Feststellanlagen

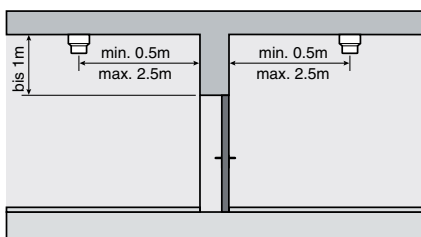
Ist der Abstand zwischen Oberkante Türöffnung und Decke auf einer oder auf beiden Seiten über 1m?

Nein

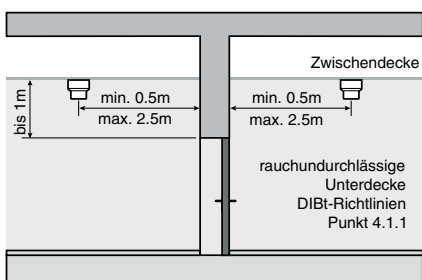
Bis 1m

2x Rauchschalter
2x Sockel für die Deckenmontage

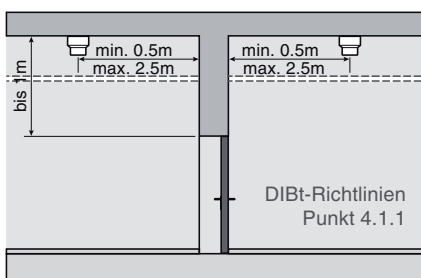
1a



1b



1c

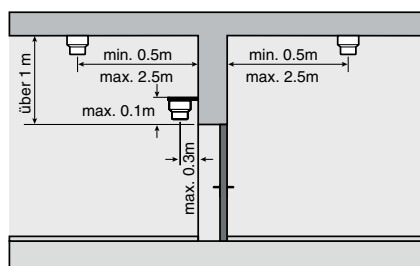


Ja

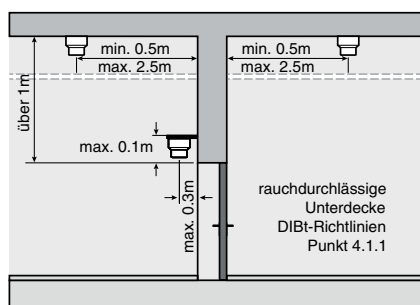
Über 1m

3x Rauchschalter
1x Sockel für die Sturzmontage
2x Sockel für die Deckenmontage

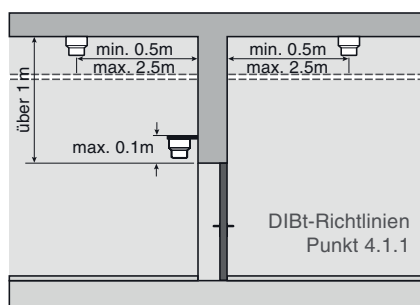
2a



2b



2c

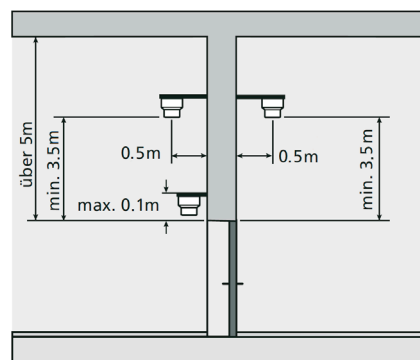


Ja

Über 5m

3x Rauchschalter
1x Sockel für die Sturzmontage
2x Sockel mit Konsolen (Krakarm)

3



1 Für alle Schiebetore, Rolltore und Drehflügeltüren

1a Auf beiden Seiten der Brandschutztür muss mindestens ein Rauchschalter an der Decke montiert werden. Der Rauchschalter ist so zu montieren, dass der Rauch ihn ungehindert erreichen kann.

1b 1c Zwei Rauchschalter reichen aus, wenn der Abstand zwischen Sturzunterkante und Decke/Unterdecke 1m nicht überschreitet. Brandschutztechnisch klassifizierte Unterdecken sind so dicht, dass sich Rauch auch an ihrer Unterfläche ausbreitet; dekorative Unterdecken werden in der Regel von Rauch durchdrungen.

2 Für alle Abschlussarten bis 5m Raumhöhe ab Oberkante Türöffnung

2a Drei Rauchschalter sind erforderlich, wenn der Abstand Sturz/Decke auf einer oder auf beiden Seiten der Öffnung grösser als 1m ist. Zwei Rauchschalter werden an der Decke und einer am Türsturz montiert.

2b 2c Dekorative Unterdecken werden in der Regel von Rauch durchdrungen. Die Rauchschalter sind daher an der Rohdecke zu montieren.

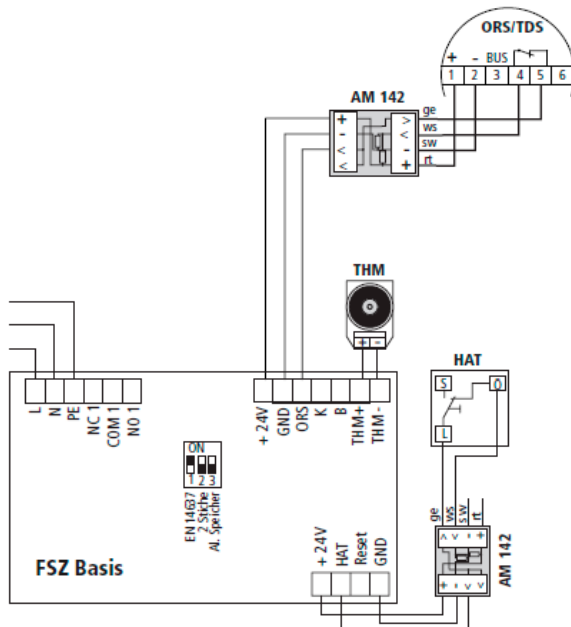
3 Für alle Abschlussarten über 5m Raumhöhe ab Oberkante Türöffnung

Ist der Abstand der Decke von der Oberkante der Wandöffnung grösser als 5m, dann dürfen zugehörige Deckenmelder durch Melder ersetzt werden, die mindestens 3.5m über der Oberkante der Wandöffnung und an einer Konsole von 0.5m Länge angebracht sind. Mit dem Beschluss des Sachverständigenausschusses (SVA) ist klar festgelegt, dass in hohen Räumen/Hallen die Montage des Deckenmelders entfallen kann. Dafür müssen die Rauchschalter an der Wand mit einer Konsole (mit 0.5m Länge) montiert werden. Durch diese Ergänzung der Richtlinien wird die Montage, Inbetriebnahme, Wartung und monatliche Prüfung der Feststellanlage erheblich erleichtert.

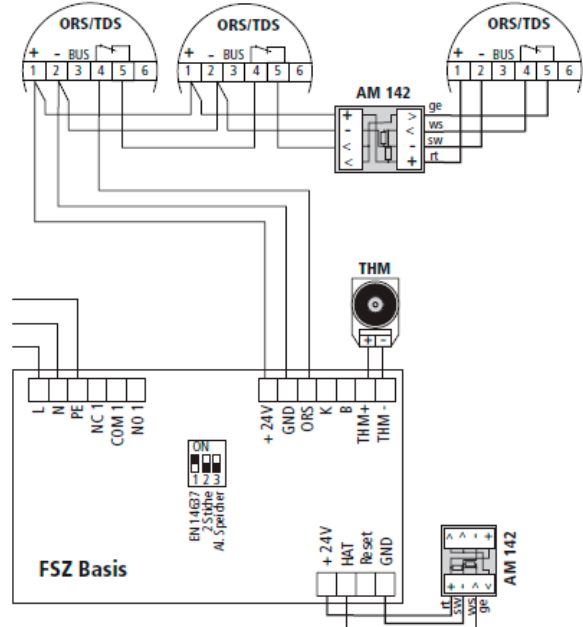
Hinweis: Ein Rauchschalter erfasst einen Bereich bis zu 2m nach jeder Seite (Öffnungsbreiten bis 4m). Grössere Öffnungsbreiten verlangen deshalb entsprechend mehr Melder. Öffnungsbreiten von 4 bis 8m erfordern z.B. die doppelte Melderzahl.

Schaltpläne, Stromberechnung: FSZ-BASIS

Anschluss mit Leitungsüberwachung, einzelner Rauchschalter



Anschluss mit Leitungsüberwachung, mehrere Rauchschalter



Stromberechnung: Die FSZ-BASIS stellt einen Gesamtausgangsstrom von 400mA zur Verfügung. Dieser Ausgangsstrom kann komplett für die benötigten Komponenten der Feststellanlage verwendet werden. Der benötigte Strom für die Feststellanlage bildet sich aus der Summe aller Ströme der angeschlossenen Komponenten.

Beispiel

Die Feststellanlage besteht aus folgenden Komponenten:

Rauchschalter	3 × RM-ORS142	3 × 22.0mA	66mA
Türhaftmagnet	2 × RH50-N490-WM	2 × 62.5mA	125mA

Gesamtstrombedarf **191mA**

Der Gesamtstrom darf 400mA nicht überschreiten.

Rauchschutzschalter

FSZ-BASIS

Feststellanlagen-Zentrale FSZ-BASIS

- Feststellanlagensteuerung, Spannungsversorgung, Handtaster, Alarmspeicher und Resettaster in Einem
- Kurzschlussfestes, primärgetaktetes Schaltnetzteil
- Anschlussklemmen für externe Geräte
- Montage: Wandmontage, Aufputz
- Eingangs-Nennspannung: 230VAC
- Leistungsaufnahme: 13.8VA
- Ausgangsspannung: 24VDC
- Ausgangsstrom: max. 400mA
- Alarmrelais: 1 Wechsler, potentialfrei
- Schaltleistung: bei 250VAC 5A AC / bei 30VDC 3A / bei 24VDC 5A
- Schutzart: IP54 bei aP-Montage
- Schutzklasse: I
- Betriebsumgebungstemperatur: -10 bis +50°C
- Kabeleinführungen: 6xM16 + 2xM20
- Gehäuse: PC-ABS, weiss, ähnlich RAL 9003
- Abmessung (b x h x t): 146x146x60.5mm
- Inklusive zwei AM-142 Abschlussmodule



AM-142
FSZ-BASIS-ZB

Abschlussmodul AM-142
Zubehörset für FSZ-BASIS

FSZ-BASIS-ZB

Zubehörset für FSZ-BASIS

- 4 Kabelverschraubungen (3xM16, 1xM20) für die Anbindung zusätzlicher Kabeleingänge
- 2 Hutschiennenadapter und Schrauben z.B. für die Montage im Schaltschrank

AM-142

Abschlussmodul AM-142

- Das Abschlussmodul AM 142 wird als Endglied für die Linienüberwachung von Rauchschaltern (z.B. RM-ORS142) und Handauslösetastern gemäss EN 14637 eingesetzt. Abhängig von der Leitungsverlegung ist pro Stich ein AM-142 vorzusehen. Das Modul ist so konzipiert, dass es in Rauchschalter, Thermoschalter und Handauslösetaster eingebaut werden kann. Im Lieferumfang FSZ-BASIS sind bereits zwei Abschlussmodule AM-142 enthalten.



RSS-900**Rauchschuttschalter NAG 03, 0.9A**

- Netz- und Auslösegerät zur Spannungsversorgung von Rauchschaltanlagen
- Spezielle Abschalttechnik, um das Verkleben von Relaiskontakten im Kurzschlussfall zu verhindern
- Steckplatz zur Aufnahme der Zusatzplatine SAB 04
- Anschlussklemmen für externe Geräte, max. 20 Melder und 12 Haftmagnete
- Klemmstützpunkt für RS-Bus
- Montage: Wandmontage, Aufputz
- Eingangs-Nennspannung: 230VAC
- Leistungsaufnahme: 46VA
- Ausgangs-Nennspannung: 24VDC
- Ausgangsstrom: 900mA
- Ausgangsleistung: 21W
- Schaltspannung: 250VAC
- Schaltstrom: 5A
- Schaltspannung: 30VDC
- Schaltstrom bei 30VDC: 3A
- Schaltstrom bei 24VDC: 5A
- Zusätzlich 1 geschalteter Ausgang: 24VDC
- Schutzart: IP30
- Schutzklasse: II
- ÜeSpKat.: II
- Betriebsumgebungstemperatur: +5 bis +40°C
- Kabeleinführungen: ø 12mm
- Gehäuse: Polycarbonat
- Farbe: weiss, ähnlich RAL 9010

**RSS-460****Rauchschuttschalter NAG 02, 0.46A**

- Netz- und Auslösegerät zur Spannungsversorgung von Rauchschaltanlagen
- Spezielle Abschalttechnik, um das Verkleben von Relaiskontakten im Kurzschlussfall zu verhindern
- Klemmstützpunkt für RS-Bus
- Montage: Wandmontage, Aufputz
- Eingangs-Nennspannung: 230VAC
- Leistungsaufnahme: 21VA
- Ausgangs-Nennspannung: 24VDC
- Ausgangsstrom: max. 460mA
- Ausgangsleistung: max. 10.8W
- Schaltspannung: 250VAC
- Schaltstrom: 1A
- Zusätzlich 1 geschalteter Ausgang: 24VDC
- Schutzart: IP20
- Schutzklasse: II
- ÜeSpKat.: II
- Betriebsumgebungstemperatur: +5 bis +40°C
- Kabeleinführungen: ø 12mm
- Masse (lxbxh): 123x31.5x33mm
- Ohne Oberteil

**RSS-ASRK****Signal- und Anzeigebedienteil SAB 04 Set**

- Steckkarte für die Alarmspeicherung bei Auslösung der angeschlossenen Rauchschalter
- Mit roter Alarm LED und Resetaster
- Zum Einbau in den Rauchschuttschalter RSS-900



Rauchschalter

RM-ORS142

Optischer Rauchschalter ORS 142

- Optischer Rauchschalter für Schmelbrände und offene Brände mit Rauchentwicklung
- Alarmschwellennachführung
- Optische Verschmutzungs-/Zustandsanzeige
- Messkammerüberwachung
- Kommunikationsanschluss für RS-Bus
- Potentialfreier Öffner
- Thermoelement zur Auslösung bei einer Umgebungstemperatur über 70°C
- Mit Staubschutzkappe
- Rauchererkennung: nach EN 54, Teil 7
- Temperatur: 70°C
- Betriebsspannung: 18 bis 28VDC
- Ruhe: 22mA
- Alarm: 11mA
- Störung: 16mA
- Schaltspannung: 30VDC
- Schaltstrom: 1A
- Schaltleistung: 30W
- Schutzart: IP42
- Betriebsumgebungstemperatur: -20 bis +60°C
- Farbe: weiss, ähnlich RAL 9010



RM-143A

RM-143W

RM-K143K

RM-K143S

Montagesockel für Deckenmontage 143A

Montagesockel für Wandmontage 143W

Konsole für Sturzmontage 143K, 542mm

Konsole für Sturzmontage 143S, 323mm

RM-TDS247

Thermodifferentialschalter TDS 247

- Thermodifferentialschalter mit Maximalteil, zur Erkennung von offenen Bränden mit und ohne Rauch
- Optische Zustandsanzeige
- Messteilüberwachung
- Kommunikationsanschluss für RS-Bus
- Potentialfreier Öffner
- Ausführung: nach EN54, Teil 5
- Branderkennung: nach Temperatur, Klasse A1
- Maximalteil: 54 bis 65°C
- Betriebsspannung: 18 bis 28VDC
- Ruhe: 22mA
- Alarm: 11mA
- Störung: 16mA
- Schaltspannung: 30VDC
- Schaltstrom: 1A
- Schaltleistung: 30W
- Schutzart: IP42
- Betriebsumgebungstemperatur: -20 bis +80°C
- Farbe: weiss, ähnlich RAL 9010



RM-143A

RM-143W

RM-K143K

RM-K143S

Montagesockel für Deckenmontage 143A

Montagesockel für Wandmontage 143W

Konsole für Sturzmontage 143K, 542mm

Konsole für Sturzmontage 143S, 323mm

RM-ORS142K

Optischer Rauchschalter ORS 142K mit Alarmselbsthaltung

- Für den Einbau in Lüftungsleitungen
- Alarmschwellennachführung
- Optische Verschmutzungs-/Zustandsanzeige
- Messkammerüberwachung
- Kommunikationsanschluss für RS-Bus
- Alarmselbsthaltung
- Potentialfreier Öffner
- Thermoelement zur Auslösung bei einer Umgebungstemperatur über 75°C
- Mit Staubschutzkappe
- Rücksetzung: Betriebsspannung unterbrechen
- Rauchererkennung: nach EN 54, Teil 7
- Temperatur: 70°C
- Betriebsspannung: 18 bis 28VDC
- Ruhe: 22mA
- Alarm: 11mA
- Störung: 16mA
- Schaltspannung: 30VDC
- Schaltstrom: 1A
- Schaltleistung: 30W
- Schutzart: IP40
- Betriebsumgebungstemperatur: -20 bis +75°C
- Farbe: weiss, ähnlich RAL 9010



RM-143A

Montagesockel für Deckenmontage 143A

RM-143W

Montagesockel für Wandmontage 143W

RM-K143K

Konsole für Sturzmontage 143K, 542mm

RM-K143S

Konsole für Sturzmontage 143S, 323mm

RM-ORS142W

Optischer Rauchschalter ORS 142W

- Optischer Rauchschalter für Schmelbrände und offene Brände mit Rauchentwicklung
- Alarmschwellennachführung
- Optische Verschmutzungs-/Zustandsanzeige
- Messkammerüberwachung
- Kommunikationsanschluss für RS-Bus
- Potentialfreier Öffner
- Thermoelement zur Auslösung bei einer Umgebungstemperatur über 70°C
- Mit Staubschutzkappe
- Rauchererkennung: nach EN 54, Teil 7
- Temperatur: 70°C
- Betriebsspannung: 18 bis 28VDC
- Ruhe: 22mA
- Alarm: 11mA
- Störung: 16mA
- Schaltspannung: 30VDC
- Schaltstrom: 1A
- Schaltleistung: max. 30W
- Schutzart: IP42
- Betriebsumgebungstemperatur: -20 bis +75°C
- Ohne Oberteil



RSS-460

Rauchschuttschalter NAG 02, 0.46A

RM-RNO02SI

Rauchschalter Oberteil silber

RM-RNO02WS

Rauchschalter Oberteil weiss

RM-RZO02SI

Rauchschuttschalter-Oberteil silber

RM-RZO02WS

Rauchschuttschalter-Oberteil weiss

RM-143A**Montagesockel für Deckenmontage 143A**

- Montagesockel für Rauchschalter und Thermoschalter in trockenen Räumen
- Kabeleinführung: max. 9mm
- Schutzart: IP42
- Farbe: weiss, ähnlich RAL 9010

RM-K143K
RM-K143S

Konsole für Sturzmontage 143K, 542mm
Konsole für Sturzmontage 143S, 323mm

**RM-143W****Montagesockel für Wandmontage 143W**

- Montagesockel zur Wandmontage (Sturzmontage) für Rauchschalter und Thermoschalter in trockenen Räumen
- Kabeleinführung: max. 9mm
- Schutzart: IP42
- Farbe: weiss, ähnlich RAL 9010

**RM-K143S****Konsole für Sturzmontage 143S, 323mm**

- Zur Montage der Rauch- und Thermoschalter im Sturzbereich
- Material: Stahl
- Farbe: weiss, ähnlich RAL 9010
- Länge: 323mm

RM-143A

Montagesockel für Deckenmontage 143A

**RM-K143K****Konsole für Sturzmontage 143K, 542mm**

- Zur Montage der Rauch- und Thermoschalter im Sturzbereich gemäss DIBt-Richtlinien
- Material: Stahl
- Farbe: weiss, ähnlich RAL 9010
- Länge: 541.5mm

RM-143A

Montagesockel für Deckenmontage 143A



RM-RN002WS**Rauchschalter-Oberteil weiss**

- Gehäuseoberteil zu Rauchschalter RM-ORS142W oder Rauchschuttschalter RSS-460
- Farbe: weiss

**RM-RZ002WS****Rauchschuttschalter-Oberteil weiss**

- Gehäuseoberteil zu Kombination Rauchschalter RM-ORS142W mit Rauchschuttschalter RSS-460
- Farbe: weiss

**RM-RN002SI****Rauchschalter-Oberteil silber**

- Gehäuseoberteil zu Rauchschalter RM-ORS142W oder Rauchschuttschalter RSS-460
- Farbe: silber

**RM-RZ002SI****Rauchschuttschalter-Oberteil silber**

- Gehäuseoberteil zu Kombination Rauchschalter RM-ORS142W mit Rauchschuttschalter RSS-460
- Farbe: silber



Haftmagnete

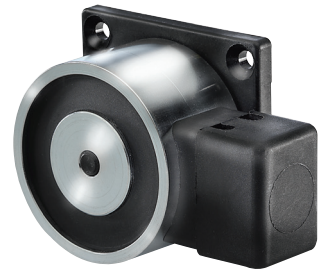
RH50-N490-WM

Haftmagnet, Wandmontage, 490N

- Mit Verpolschutz und Anschlussklemme
- Betriebsspannung: 24VDC
- Stromaufnahme: 62.5mA
- Leistungsaufnahme: 1.5W
- Magnet (øxh): 50x30mm
- Masse Befestigungsplatte (b x h x t): 55x55x5mm
- Haltekraft: 490N
- Inklusive Befestigungsplatte zur Wandmontage

RH50-GPS
RH50-GPT
RH50-GPW

Gegenplatte Standard für RH50-Nx Haftmagnete
Gegenplatte Teleskop für RH50-Nx Haftmagnete
Gegenplatte Winkel für RH50-Nx Haftmagnete



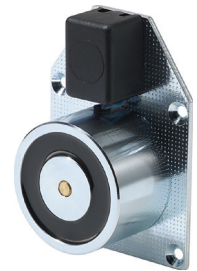
RH50-N490-WMS

Haftmagnet, Wandmontage, 490N, Stahlplatte

- Mit Verpolschutz und Anschlussklemme
- Betriebsspannung: 24VDC
- Stromaufnahme: 62.5mA
- Leistungsaufnahme: 1.5W
- Magnet (øxh): 50x35mm
- Masse Befestigungsplatte (b x h x t): 65x93x3mm
- Haltekraft: 490N
- Inklusive Stahlbefestigungsplatte zur Wandmontage bei Schiebetoren

RH50-GPS
RH50-GPT
RH50-GPW

Gegenplatte Standard für RH50-Nx Haftmagnete
Gegenplatte Teleskop für RH50-Nx Haftmagnete
Gegenplatte Winkel für RH50-Nx Haftmagnete



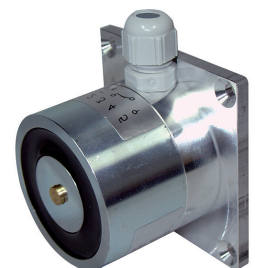
RH50-N490-WM-TK

Haftmagne, Wandmontage, 490N

- Mit Mikroschalter für die Rückmeldung zur Stellungsüberwachung
- Mit Verpolschutz und Anschlussklemme
- Betriebsspannung: 24VDC
- Stromaufnahme: 62.5mA
- Leistungsaufnahme: 1.5W
- Magnet (øxh): 50x30mm
- Masse Befestigungsplatte (b x h x t): 55x55x5mm
- Haltekraft: 490N
- Inklusive Befestigungsplatte zur Wandmontage

RH50-GPS
RH50-GPT
RH50-GPW

Gegenplatte Standard für RH50-Nx Haftmagnete
Gegenplatte Teleskop für RH50-Nx Haftmagnete
Gegenplatte Winkel für RH50-Nx Haftmagnete



RH50-N490-WMG

Haftmagnete, Wandmontage, 490N

- Kunststoffgehäuse mit 30% Fiberglas
- Mit Verpolschutz und Anschlussklemme und manuellem Auslösetaster
- Zur rückseitigen Verkabelung
- Betriebsspannung: 24VDC
- Stromaufnahme: 62.5mA
- Leistungsaufnahme: 1.5W
- Magnet: ø 50mm
- Masse (b x h x t): 105x85x37.5mm
- Haltekraft: 490N
- Inklusive Befestigungsplatte zur Wandmontage

RH50-GPS
RH50-GPT
RH50-GPW

Gegenplatte Standard für RH50-Nx Haftmagnete
Gegenplatte Teleskop für RH50-Nx Haftmagnete
Gegenplatte Winkel für RH50-Nx Haftmagnete



RH50-N490-WMGP**Haftmagnet, Wandmontage, 490N, PG9**

- Mit Verpolschutz und Anschlussklemme und manuellem Auslösetaster
- Mit zusätzlicher Stahlpanzerrohrgewindeverschraubung (PG9)
- Betriebsspannung: 24VDC
- Stromaufnahme: 62.5mA
- Leistungsaufnahme: 1.5W
- Magnet: \varnothing : 50mm
- Masse (b×h×t): 105×85×37.5mm
- Haltekraft: 490N
- Inklusive Befestigungsplatte zur Wandmontage

RH50-GPS

RH50-GPT

RH50-GPW

Gegenplatte Standard für RH50-Nx Haftmagnete

Gegenplatte Teleskop für RH50-Nx Haftmagnete

Gegenplatte Winkel für RH50-Nx Haftmagnete

**RH50-N490-BMG****Haftmagnet, Bodenmontage, 490N**

- Mit Verpolschutz und Anschlussklemme und manuellem Auslösetaster
- Mit Kunststoffwinkel zur Bodenmontage
- Betriebsspannung: 24VDC
- Stromaufnahme: 62.5mA
- Leistungsaufnahme: 1.5W
- Magnet: \varnothing 50mm
- Masse (b×h×t): 121×121×86mm
- Haltekraft: 490N

RH50-GPS

RH50-GPT

RH50-GPW

Gegenplatte Standard für RH50-Nx Haftmagnete

Gegenplatte Teleskop für RH50-Nx Haftmagnete

Gegenplatte Winkel für RH50-Nx Haftmagnete

**RH50-N490-BMGA****Haftmagnet, Bodenmontage, 490N, robust**

- Mit Verpolschutz und Anschlussklemme und manuellem Auslösetaster
- Im Design-Aluminium-Gehäuse
- Für höchste optische und mechanische Ansprüche (z.B gegen Vandalismus)
- Betriebsspannung: 24VDC
- Stromaufnahme: 62.5mA
- Leistungsaufnahme: 1.5W
- Magnet: \varnothing 50mm
- Masse (b×h×t): 121×109×86mm
- Haltekraft: 490N

RH50-GPS

RH50-GPT

RH50-GPW

Gegenplatte Standard für RH50-Nx Haftmagnete

Gegenplatte Teleskop für RH50-Nx Haftmagnete

Gegenplatte Winkel für RH50-Nx Haftmagnete

**RH50-N490-UM-150****Haftmagnet, Universalmontage, 490N, 150 / 185mm**

- Für Boden-, Decken- oder Wandmontage geeignet
- Mit Verpolschutz und Anschlussklemme und manuellem Auslösetaster
- Mit eloxiertem Aluminium-Schwenkkopf
- Betriebsspannung: 24VDC
- Stromaufnahme: 62.5mA
- Leistungsaufnahme: 1.5W
- Magnet: \varnothing 50mm
- Masse Bodenmontage (b×h×t): 90×80×150mm
- Masse Wandmontage (b×h×t): 90×80×185mm
- Haltekraft: 490N

RH50-GPS

RH50-GPT

RH50-GPW

Gegenplatte Standard für RH50-Nx Haftmagnete

Gegenplatte Teleskop für RH50-Nx Haftmagnete

Gegenplatte Winkel für RH50-Nx Haftmagnete



RH50-N490-UM-300**Haftmagnet, Universalmontage, 490N, 300 / 335mm**

- Für Boden-, Decken- oder Wandmontage geeignet
- Mit Verpolschutz und Anschlussklemme und manuellem Auslösetaster
- Mit eloxiertem Aluminium-Schwenkkopf
- Betriebsspannung: 24VDC
- Stromaufnahme: 62.5mA
- Leistungsaufnahme: 1.5W
- Magnet: ø 50mm
- Masse Bodenmontage (b×h×t): 90×80×300mm
- Masse Wandmontage (b×h×t): 90×80×335mm
- Haltekraft: 490N

RH50-GPS
RH50-GPT
RH50-GPW

Gegenplatte Standard für RH50-Nx Haftmagnete
Gegenplatte Teleskop für RH50-Nx Haftmagnete
Gegenplatte Winkel für RH50-Nx Haftmagnete

**RH50-N490-UM-450****Haftmagnet, Universalmontage, 490N, 450 / 485mm**

- Für Boden-, Decken- oder Wandmontage geeignet
- Mit Verpolschutz und Anschlussklemme und manuellem Auslösetaster
- Mit eloxiertem Aluminium-Schwenkkopf
- Betriebsspannung: 24VDC
- Stromaufnahme: 62.5mA
- Leistungsaufnahme: 1.5W
- Magnet: ø 50mm
- Masse Bodenmontage (b×h×t): 90×80×450mm
- Masse Wandmontage (b×h×t): 90×80×485mm
- Haltekraft: 490N

RH50-GPS
RH50-GPT
RH50-GPW

Gegenplatte Standard für RH50-Nx Haftmagnete
Gegenplatte Teleskop für RH50-Nx Haftmagnete
Gegenplatte Winkel für RH50-Nx Haftmagnete



RH70-N1372-WM**Haftmagnet, Wandmontage, 1372N**

- Mit Verpolschutz und Anschlussklemme
- Mit zusätzlicher Leitungsdose in IP65
- Betriebsspannung: 24VDC
- Stromaufnahme: 62.5mA
- Leistungsaufnahme: 1.5W
- Magnet (ø×h): 70×35mm
- Masse Befestigungsplatte (b×h×t): 75×75×8mm
- Haltekraft: 1372N
- Inklusive Befestigungsplatte zur Wandmontage

RH70-GPS
RH70-GPT
RH70-GPW

Gegenplatte Standard für RH70-Nx Haftmagnete
Gegenplatte Teleskop für RH70-Nx Haftmagnete
Gegenplatte Winkel für RH70-Nx Haftmagnete

**RH70-N1372-WMG****Haftmagnet, Wandmontage, 1372N**

- Mit Verpolschutz und Anschlussklemme und manuellem Auslösetaster
- Gehäuse aus Kunststoff PA6 und 30% Fiberglas
- Zur rückseitigen Verkabelung
- Betriebsspannung: 24VDC
- Stromaufnahme: 62.5mA
- Leistungsaufnahme: 1.5W
- Magnet: ø 70mm
- Masse (b×h×t): 105×85×42.5mm
- Haltekraft: 1372N
- Inklusive Befestigungsplatte zur Wandmontage

RH70-GPS
RH70-GPT
RH70-GPW

Gegenplatte Standard für RH70-Nx Haftmagnete
Gegenplatte Teleskop für RH70-Nx Haftmagnete
Gegenplatte Winkel für RH70-Nx Haftmagnete

**RH70-N1372-WM-150****Haftmagnet, Wandmontage, 1372N**

- Ausschliesslich für Wandmontage geeignet
- Mit Verpolschutz und Anschlussklemme und manuellem Auslösetaster
- Betriebsspannung: 24VDC
- Stromaufnahme: 62.5mA
- Leistungsaufnahme: 1.5W
- Magnet: ø 70mm
- Masse Wandmontage (b×h×t): 90×80×150mm
- Haltekraft: 1372N

RH70-GPS
RH70-GPT
RH70-GPW

Gegenplatte Standard für RH70-Nx Haftmagnete
Gegenplatte Teleskop für RH70-Nx Haftmagnete
Gegenplatte Winkel für RH70-Nx Haftmagnete

**RH70-N1372-WM-300****Haftmagnet, Wandmontage, 1372N**

- Ausschliesslich für Wandmontage geeignet
- Mit Verpolschutz und Anschlussklemme und manuellem Auslösetaster
- Betriebsspannung: 24VDC
- Stromaufnahme: 62.5mA
- Leistungsaufnahme: 1.5W
- Magnet: ø 70mm
- Masse Wandmontage (b×h×t): 90×80×300mm
- Haltekraft: 1372N

RH70-GPS
RH70-GPT
RH70-GPW

Gegenplatte Standard für RH70-Nx Haftmagnete
Gegenplatte Teleskop für RH70-Nx Haftmagnete
Gegenplatte Winkel für RH70-Nx Haftmagnete



RH70-N1372-WM-450**Haftmagnet, Wandmontage, 1372N**

- Ausschliesslich für Wandmontage geeignet
- Mit Verpolschutz und Anschlussklemme und manuellem Auslösetaster
- Betriebsspannung: 24VDC
- Stromaufnahme: 62.5mA
- Leistungsaufnahme: 1.5W
- Magnet \varnothing : 70mm
- Masse Wandmontage (b×h×t): 90×80×450mm
- Haltekraft: 1372N

RH70-GPS
RH70-GPT
RH70-GPW

Gegenplatte Standard für RH70-Nx Haftmagnete
Gegenplatte Teleskop für RH70-Nx Haftmagnete
Gegenplatte Winkel für RH70-Nx Haftmagnete

**RH70-N1372-BMG****Haftmagnet, Bodenmontage, 1372N**

- Mit Verpolschutz und Anschlussklemme und manuellem Auslösetaster
- Mit Kunststoffwinkel zur Bodenmontage
- Betriebsspannung: 24VDC
- Stromaufnahme: 62.5mA
- Leistungsaufnahme: 1.5W
- Magnet \varnothing : 70mm
- Masse (b×h×t): 121×121×86mm
- Haltekraft: 1372N

RH70-GPS
RH70-GPT
RH70-GPW

Gegenplatte Standard für RH70-Nx Haftmagnete
Gegenplatte Teleskop für RH70-Nx Haftmagnete
Gegenplatte Winkel für RH70-Nx Haftmagnete

**RH70-N1568-WMEX****EX-Haftmagnet, Wandmontage, 1568N**

- Umgebungstemperatur: 0-35°C
- Ex-Kategorie: II 2G
- Ex-Schutz: EExme II T6
- Schutzart: IP54
- Baumusterprüfbescheinigung TÜV01 ATEX 1778 X
- Betriebsspannung: 24VDC max. 325mA
- Leistungsaufnahme: 3W
- Anschluss innerhalb des Gussgehäuses über Anschlussklemmen
- Magnet \varnothing : 70mm
- Masse Wandmontage (b×h×t): 130×117×106mm
- Haltekraft: 1568N
- Nur mit chemisch vernickeltem Anker verwenden

RH70-GPSEX
RH70-GPTX
RH70-GPWEX

Gegenplatte Standard für RH70-N1568-WMEX
Gegenplatte Teleskop für RH70-N1568-WMEX
Gegenplatte Winkel für RH70-N1568-WMEX

**EM-500-H****Haftmagnet, Universalmontage, 490N**

- Für Boden-, Decken- oder Wandmontage
- Mit Verpolschutz und Anschlussklemme und manuellem Auslösetaster
- Betriebsspannung: 24VDC
- Stromaufnahme: 62.5mA
- Leistungsaufnahme: 1.5W
- Magnet \varnothing : 50mm
- Masse (b×h×t): 92.5×150×175mm
- Haltekraft: 490N

EM-MAG-1

Gegenplatte MAG-1



EM-500-A Haftmagnet, Wand- oder Bodenmontage, 400N

- Für Wand- oder (Bodenmontage in Verbindung mit Bodenwinkel)
- Mit Verpolungsschutz und manuellem Auslösetaster
- Schutzart: IP43 in Verbindung mit Bodenwinkel
- Betriebsspannung: 24V AC/DC
- Stromaufnahme: 62.5mA
- Leistungsaufnahme: 1.5W
- Magnet ø: 42mm
- Masse (b×h×t): 85×85×35mm
- Haltekraft: 400N

EM-AR
EM-MAG
EM-MAT
EM-MAW
EM-MW

Ausgleichsrahmen zu Haftmagnete EMx
Anker mit Grundplatte MAG
Teleskop-Anker Gegenplatte für Haftmagnet
Gegenplatte für Haftmagnet EM 500A
Bodenwinkel für EM 500 A/G



EM-500-G Haftmagnet, Wand- oder Bodenmontage, 400N

- Für Wand- oder (Bodenmontage in Verbindung mit Bodenwinkel)
- Mit Verpolungsschutz
- Schutzart: IP43 in Verbindung mit Bodenwinkel
- Betriebsspannung: 24V AC/DC
- Stromaufnahme: 62.5mA
- Leistungsaufnahme: 1.5W
- Magnet ø: 42mm
- Masse (b×h×t): 85×85×32mm
- Haltekraft: 400N

EM-AR
EM-MAG
EM-MAT
EM-MAW
EM-MW

Ausgleichsrahmen zu Haftmagnete EMx
Anker mit Grundplatte MAG
Teleskop-Anker Gegenplatte für Haftmagnet
Gegenplatte für Haftmagnet EM 500A
Bodenwinkel für EM 500 A/G



EM-500-U Haftmagnet, Wandmontage, 400N

- Für Unterputzmontage
- Mit Verpolungsschutz
- Betriebsspannung: 24V AC/DC
- Stromaufnahme: 62.5mA
- Leistungsaufnahme: 1.5W
- Magnet ø: 42mm
- Masse (b×h×t): 85×85×35mm
- Haltekraft: 400N

EM-AR
EM-MAG
EM-MAT
EM-MAW

Ausgleichsrahmen zu Haftmagnet EMx
Anker mit Grundplatte MAG
Teleskop-Anker Gegenplatte für Haftmagnet
Gegenplatte für Haftmagnet EM 500A



EM-MW Bodenwinkel für EM-500-A/G

- Bodenwinkel für EM-500-A/G
- Masse (b×h×t): 84×44×108mm



EM-AR Ausgleichsrahmen für EM-500-A/G/U

- Farbe: Weiss
- Masse (b×h×t): 85×85×22mm



Gegenplatten

RH50-GPS

Gegenplatte Standard für RH50-Nx Haftmagnete

- Gegenplatte für Haftmagnete mit Durchmesser 50mm
- Masse (b×h×t): 55×55×18mm



RH50-GPT

Gegenplatte Teleskop für RH50-Nx Haftmagnete

- Gegenplatte mit Teleskop für Haftmagnete mit Durchmesser 50mm
- Die Gegenplatte ist mittels Feder gedämpft, Federweg ca. 20mm
- Der Anschlag sollte max. 5° betragen
- Masse (b×h×t): 55×55×79mm



RH50-GPW

Gegenplatte Winkel für RH50-Nx Haftmagnete

- Gegenplatte mit Winkeleinstellung für Haftmagnete mit Durchmesser 50mm
- Masse (b×h×t): 55×55×50mm



RH70-GPS

Gegenplatte Standard für RH70-Nx Haftmagnete

- Gegenplatte für Haftmagnete mit Durchmesser 70mm
- Masse (b×h×t): 75×75×26mm



RH70-GPT**Gegenplatte Teleskop für RH70-Nx Haftmagnete**

- Gegenplatte mit Teleskop für Haftmagnete mit Durchmesser 70mm
- Die Gegenplatte ist mittels Feder gedämpft, Federweg ca. 20mm
- Der Anschlag sollte max. 5° betragen
- Masse (bxhxt): 75x75x84mm

**RH70-GPW****Gegenplatte Winkel für RH70-Nx Haftmagnete**

- Gegenplatte mit Winkeleinstellung für Haftmagnete mit Durchmesser 70mm
- Masse (bxhxt): 75x75x56mm

**RH70-GPSEX****Gegenplatte Standard für RH70-N1568-WMEX Haftmagnete**

- Gegenplatte für EX-Haftmagnete mit Durchmesser 70mm
- Für den Einsatz innerhalb explosiver Umgebungen (EX-Bereich)
- Oberfläche geschliffen und chemisch vernickelt
- Masse (bxhxt): 75x75x26mm

**RH70-GPTEx****Gegenplatte Teleskop für RH70-N1568-WMEX Haftmagnete**

- Gegenplatte mit Teleskop für EX-Haftmagnete mit Durchmesser 70mm
- Für den Einsatz innerhalb explosiver Umgebungen (Ex-Bereich)
- Die Gegenplatte ist mittels Feder gedämpft, Federweg ca. 20mm
- Der Anschlag sollte max. 5° betragen
- Oberfläche geschliffen und chemisch vernickelt
- Masse (bxhxt): 75x75x84mm

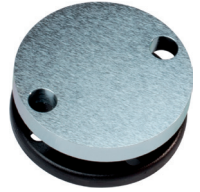
**RH70-GPWEX****Gegenplatte Winkel für RH70-N1568-WMEX Haftmagnete**

- Gegenplatte mit Winkeleinstellung für EX-Haftmagnete mit Durchmesser 70mm
- Für den Einsatz innerhalb explosiver Umgebungen (EX-Bereich)
- Oberfläche geschliffen und chemisch vernickelt
- Masse (bxhxt): 75x75x56mm

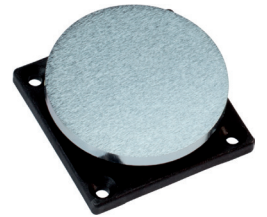


EM-MAG**Gegenplatte für EM-500-x Haftmagnete**

- Gegenplatte zu EM-500-A, EM-500-G und EM-500-U, mit Durchmesser 50mm
- Masse Gegenplatte (øxt): 50x20mm

**EM-MAG-1****Gegenplatte Standard für EM-500-H Haftmagnet**

- Gegenplatte zu EM-500-H mit Durchmesser 45mm
- Anker mit Kugelgelenk
- Masse Gegenplatte (b x h x t): 50x50x20mm

**EM-MAW****Gegenplatte Winkel für EM-500-x Haftmagnete**

- Gegenplatte zu EM-500-A, EM-500-G und EM-500-U, mit Durchmesser 45mm
- Winkeleinstellung: +/-60°
- Masse Gegenplatte (b x h x t): 47x47x52mm

**EM-MAT****Gegenplatte Teleskop für EM-500-x Haftmagnete**

- Gegenplatte zu EM-500-A, EM-500-G und EM-500-U, mit Durchmesser 45mm
- Masse Gegenplatte (b x h x t): 47x47x81mm



Sets Haftmagnete mit Gegenplatten

RH50-N400-WMGQ-SET

Haftmagnet im Gehäuse mit Gegenplatte, aP, 360N

- Geeignet für die Verwendung an Feststellanlagen für Feuerschutztüren
- Nicht in der allg. bauaufsichtlichen DIBt-Zulassung enthalten
- Mit serienmässig eingebauten Unterbrechertaste
- Mit Anschlussklemmen
- Schutzart: IP30
- Mit integrierter Diode
- Gegenplatte beweglich oder standard montierbar
- Betriebsspannung: 24VDC
- Stromaufnahme: 60mA
- Leistungsaufnahme: <1.5W
- Gehäuse: Aluminium, viereckig
- Masse Haftmagnet (b×h×t): 85×85×41.5mm
- Masse Gegenplatte fix (b×h×t): 56×56×23mm
- Masse Gegenplatte flexibel (b×h×t): 56×56×55mm
- Haltekraft: 360N



RH50-N400-WMGQUP-SET

Haftmagnet im Gehäuse mit Gegenplatte, uP, 360N

- Geeignet für die Verwendung an Feststellanlagen für Feuerschutztüren
- Nicht in der allg. bauaufsichtlichen DIBt-Zulassung enthalten
- Mit Anschlussklemmen
- Schutzart: IP30
- Mit integrierter Diode
- Gegenplatte beweglich oder standard montierbar
- Betriebsspannung: 24VDC
- Stromaufnahme: 60mA
- Leistungsaufnahme: <1.5W
- Gehäuse: Aluminium, viereckig
- Masse Haftmagnet (b×h×t): 85×85×10mm
- Masse Gegenplatte fix (b×h×t): 56×56×23mm
- Masse Gegenplatte flexibel (b×h×t): 56×56×55mm
- Haltekraft: 360N



RH50-N400-WMGR-SET

Haftmagnet im Gehäuse mit Gegenplatte, aP, 360N

- Geeignet für die Verwendung an Feststellanlagen für Feuerschutztüren
- Nicht in der allg. bauaufsichtlichen DIBt-Zulassung enthalten
- Mit serienmässig eingebauten Unterbrechertaster
- Mit Anschlussklemmen
- Schutzart: IP30
- Mit integrierter Diode
- Gegenplatte beweglich oder standard montierbar
- Betriebsspannung: 24VDC
- Stromaufnahme: 60mA
- Leistungsaufnahme: <1.5W
- Gehäuse: Aluminium, viereckig
- Masse Haftmagnet (b×h×t): 75×119.3×41.5mm
- Masse Gegenplatte fix (b×h×t): 56×56×23mm
- Masse Gegenplatte flexibel (b×h×t): 56×56×55mm
- Haltekraft: 360N



RH50-N400-WMGRUP-SET**Haftmagnet im Gehäuse mit Gegenplatte, uP, 360N**

- Geeignet für die Verwendung an Feststellanlagen für Feuerschutztüren
- Nicht in der allg. bauaufsichtlichen DIBt-Zulassung enthalten
- Mit Anschlussklemmen
- Schutzart: IP30
- Mit integrierter Diode
- Gegenplatte beweglich oder standard montierbar
- Betriebsspannung: 24VDC
- Stromaufnahme: 60mA
- Leistungsaufnahme: <1.5W
- Gehäuse: Aluminium, viereckig
- Masse Haftmagnet (b×h×t): 75×119.3×10mm
- Masse Gegenplatte fix (b×h×t): 56×56×23mm
- Masse Gegenplatte flexibel (b×h×t): 56×56×55mm
- Haltekraft: 360N

**RH50-N450-WM-SET****Haftmagnet mit Gegenplatte, 450N 12/24VDC**

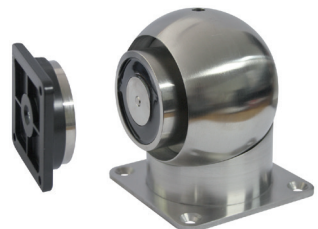
- Für Wandmontage mit Unterbrechertaster
- Nicht in der allg. bauaufsichtlichen DIBt-Zulassung enthalten
- Werkseitig auf 12V eingestellt (12/24VDC mit Steckbrücke einstellbar)
- Stromaufnahme: 100/50mA
- Nennleistung $P_c = 1.2 \text{ W}$
- Haftmagnet: $l = 65 \text{ mm}$ / $\varnothing = 50 \text{ mm}$
- Sockel Haftmagnet: $\varnothing = 80 \text{ mm}$ (Achsdurchmesser der vier Anschraublöcher, $\varnothing = 67 \text{ mm}$)
- Bewegliche Gegenplatte: $l = 59 \text{ mm}$ / $\varnothing = 55 \text{ mm}$
- Sockel Gegenplatte: $55 \times 55 \text{ mm}$ (Achsabstand der vier Anschraublöcher, quadratisch = 45 mm)
- Volle Grösse (vorn / Tür): 124 mm
- Haltekraft: 450N

**RH60-42081****Haftmagnet, Wandmontage, 800N**

- Gehäuse INOX matt
- Inkl. Gegenplatte
- Betriebsspannung: 24VDC
- Stromaufnahme: 87.5mA
- Leistungsaufnahme: 2.1W
- Magnet: $\varnothing 60 \text{ mm}$
- Masse (b×h×t): $100 \times 100 \times 107 \text{ mm}$
- Haltekraft: 800N

**RH60-42082****Haftmagnet, Bodenmontage, 800N**

- Gehäuse INOX matt
- Inkl. Gegenplatte
- Betriebsspannung: 24VDC
- Stromaufnahme: 87.5mA
- Leistungsaufnahme: 2.1W
- Magnet: $\varnothing 60 \text{ mm}$
- Masse (b×h×t): $100 \times 100 \times 115 \text{ mm}$
- Haltekraft: 800N



Türschliesser mit Freilauffunktion

FTS-63

Türschliesser mit Freilauffunktion universal

- Für Feuer- und Rauchschutztüren max. Flügelgrösse 1250mm
- Für den Anschluss an bauseitige Rauchschaltanlagen
- Grösse 2-5 nach EN 1155
- Die Freilauffunktion ist aktivierbar durch Feststellung des Hebelarms bei einmaliger Öffnung der Tür
- Öffnungswinkel der Tür: 85-105°
- 24VDC extern
- Gemäss den Richtlinien für Feststellanlagen ist bei Freilaufschliessern ein aP-Handtaster "Tür schliessen" zu setzen, dieser muss separat bestellt werden
- Der Einsatz eines Türstoppers ist empfehlenswert
- Oberfläche Edelstahl matt gebürstet

7563.UP-TEXT
7563.UP-TEXT-F
7564.UP-TEXT
7564.UP-TEXT-F
HAT-02
RM-ORS142
RM-ORS142W
RM-TDS247

Taster uP, EDIZIOdue, Text «Tür schliessen», weiss
Taster uP, EDIZIOdue, Text «Fermeture porte», weiss
Taster uP, EDIZIOdue, Text «Tür schliessen», rot
Taster uP, EDIZIOdue, Text «Fermeture porte», rot
Taster uP/aP, Text «Tür schliessen», rot/weiss
Optischer Rauchschalter ORS 142
Optischer Rauchschalter ORS 142W
Thermodifferentialschalter TDS 247



FTS-63-R-LS

Türschliesser mit Freilauffunktion DIN links

- Für Feuer- und Rauchschutztüren max. Flügelgrösse 1250mm
- Mit integriertem Rauchmelder
- Grösse 2-5 nach EN 1155
- Die Freilauffunktion ist aktivierbar durch Feststellung des Hebelarms bei einmaliger Öffnung der Tür
- Öffnungswinkel der Tür: 85-105°
- Anschlussspannung 230VAC
- Gemäss den Richtlinien für Feststellanlagen ist bei Freilaufschliessern ein aP-Handtaster "Tür schliessen" zu setzen, dieser muss separat bestellt werden.
- Der Einsatz eines Türstopper ist empfehlenswert
- Oberfläche Edelstahl matt gebürstet

Hinweis

Zubehör siehe Artikel FTS-63

Seite 26



FTS-63-R-RS

Türschliesser mit Freilauffunktion DIN rechts

- Für Feuer- und Rauchschutztüren max. Flügelgrösse 1250mm
- Mit integriertem Rauchmelder
- Grösse 2-5 nach EN 1155
- Die Freilauffunktion ist aktivierbar durch Feststellung des Hebelarms bei einmaliger Öffnung der Tür
- Öffnungswinkel der Tür: 85-105°
- Anschlussspannung 230VAC
- Gemäss den Richtlinien für Feststellanlagen ist bei Freilaufschliessern ein aP-Handtaster "Tür schliessen" zu setzen, dieser muss separat bestellt werden
- Der Einsatz eines Türstoppers ist empfehlenswert
- Oberfläche Edelstahl matt gebürstet

Hinweis

Zubehör siehe Artikel FTS-63

Seite 26



Zubehör

7563.UP-TEXT

Taster uP, EDIZIOdue, Text «Tür schliessen», weiss

- Mit Text «Tür schliessen»
- Schutzart: IP20
- Kontakt: 1x Wechsel
- Schaltleistung: 250VAC, 10A
- Anschlüsse: Steckklemmen
- Material: Kunststoff
- Farbe: weiss
- Masse (b×h×t): 88×88×27mm (Grösse 1×1)

APR1-W55

aP-Rahmen BSW 1×1, weiss



7563.UP-TEXT-F

Taster uP, EDIZIOdue, Text «Fermeture porte», weiss

- Mit Text «Fermeture porte»
- Schutzart: IP20
- Kontakt: 1x Wechsel
- Schaltleistung: 250VAC, 10A
- Anschlüsse: Steckklemmen
- Material: Kunststoff
- Farbe: weiss
- Masse (b×h×t): 88×88×27mm (Grösse 1×1)

APR1-W55

aP-Rahmen BSW 1×1, weiss



7564.UP-TEXT

Taster uP, EDIZIOdue, Text «Tür schliessen», rot

- EN 14637 und DIBt konform
- Mit Text «Tür schliessen»
- Schutzart: IP20
- Kontakt: 1x Wechsel
- Schaltleistung: 250VAC, 10A
- Anschlüsse: Steckklemmen
- Material: Kunststoff
- Farbe: rot
- Masse (l×b×t): 88×88×27mm (Grösse 1×1)

AR11-W

Abdeckrahmen EDIZIOdue Gr. 1×1, weiss

APR1-W55

aP-Rahmen BSW 1×1, weiss



7564.UP-TEXT-F

Taster uP, EDIZIOdue, Text «Fermeture porte», rot

- EN 14637 und DIBt konform
- Mit Text «Fermeture porte»
- Schutzart: IP20
- Kontakt: 1x Wechsel
- Schaltleistung: 250VAC, 10A
- Anschlüsse: Steckklemmen
- Material: Kunststoff
- Farbe: rot
- Masse (l×b×t): 88×88×27mm (Grösse 1×1)

AR11-W

Abdeckrahmen EDIZIOdue Gr. 1×1, weiss

APR1-W55

aP-Rahmen BSW 1×1, weiss



HAT-02

Taster uP/aP, Text «Tür schliessen», rot/weiss

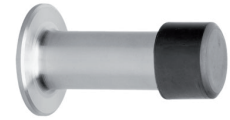
- EN 14637 und DIBt konform
- Schutzart: IP20
- Kontaktart: Öffner
- Schaltleistung: 30VDC / 1A
- Farbe Gehäuse & Rahmen: weiss, RAL9010
- Farbe Wippe: rot, RAL3000
- Masse uP (l×b×t): 81×81×16mm
- Masse aP (l×b×t): 81×81×50mm



WS-46

Wandstopper Edelstahl

- Oberfläche matt gebürstet
- Inkl. Befestigungsmaterial
- Masse (øxLxØ): 49x45x34mm



805584

Prüfgas

- Für folgende Brandmelder: IQ8Quad, Genius H, Genius Hx, ORS 142F, ORS 145, TDS 247, Serie 9x00 & Serie 3000
- Passend für das Rauchmeldertestgerät 805582

60427
805582

Kunststoff-Teleskopstange
Rauchschaltertestgerät



91050D

Hinweiskleber «Achtung Feuerschutzabschluss» 75x50mm

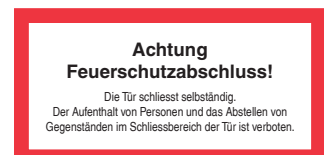
- Selbstklebend
- Text: deutsch
- Material: Kunststoff
- Farbe: Grund weiss, Druck 2-farbig rot und schwarz
- Masse (Lxb): 75x50mm



91050D.1

Hinweiskleber «Achtung Feuerschutzabschluss» 300x150mm

- Selbstklebend
- Text: deutsch
- Material: Kunststoff
- Farbe: Grund weiss, Druck 2-farbig rot und schwarz
- Masse (Lxb): 300x150mm



91051F

Hinweiskleber «Attention fermeture coupe-feu» 150x100mm

- Selbstklebend
- Text: französisch
- Material: Kunststoff
- Farbe: Grund weiss, Druck 1-farbig rot
- Masse (Lxb): 150x100mm



von BSW SECURITY AG, nachfolgend „BSW“.

1. Allgemeines

- 1.1 Diese Allgemeinen Geschäftsbedingungen (nachfolgend Bedingungen) gelten für den Verkauf, die Lieferung und Ausführung von Sicherheitsanlagen bzw. Produkten und Dienstleistungen, soweit nicht abweichende schriftliche Vereinbarungen getroffen wurden. Subsidiär gelten die Bestimmungen der SIA-Normen 118 und 380/7. Der Besteller anerkennt diese Bedingungen mit jeder Bestellung in sämtlichen Punkten. Für Werkverträge und Wartungsverträge bilden diese Bedingungen integrierenden Bestandteil.

- 1.2 Der Besteller hat BSW auf alle gesetzlichen, behördlichen oder anderen Vorschriften und Besonderheiten aufmerksam zu machen, welche sich auf den Verkauf, die Erstellung, die Bedienung, den Betrieb oder die Wartung einer Sicherheitsanlage beziehen.

2. Masse und Abbildungen

- Alle Masse, Abbildungen und übrigen Angaben in den Katalogen und Verkaufsunterlagen von BSW sind unverbindlich und können jederzeit ohne vorherige Mitteilung geändert werden. Konstruktions- und Modelländerungen sind vorbehalten.

3. Bestellungen / Retouren

- 3.1 Alle Bestellungen haben schriftlich, per E-Mail oder Fax zu erfolgen, wobei folgende Angaben unerlässlich sind: Menge, Artikelnummer und Bezeichnung.
- 3.2 Die Bestellung wird verbindlich, sobald BSW die Annahme der Bestellung bestätigt hat.
- 3.3 Artikel können nur mit vorgängiger Zustimmung von BSW und nur innert 20 Tagen ab Versand retourniert werden. Sofern in einwandfreiem Zustand (original verpackt, ungeöffnet) werden die von BSW zur Rückgabe genehmigten Artikel zum fakturierten Betrag abzüglich einer Grundpauschale und zusätzlichen anfallenden Kosten gutgeschrieben. Bei Retouren muss zwingend die Rechnungs- oder Lieferscheinkopie beigelegt werden.

4. Verbindlichkeit von Offerten

- Die in den Offerten genannten Preise sind für BSW nur bei sofortiger Bestellung und bei Abnahme der angegebenen Menge verbindlich.

5. Lieferfristen / Fristen im Anlagenbau

- 5.1 BSW ist bestrebt, vereinbarte Lieferfristen nach Möglichkeit einzuhalten, wobei die Einhaltung nicht zugesichert wird. Bei Artikeln, die nicht an Lager sind, sowie bei Sonderanfertigungen werden die Lieferfristen nach bestem Ermessen freibleibend angegeben. BSW ist zu Teillieferungen berechtigt.
- 5.2 Im Anlagenbau werden die vereinbarten Termine verbindlich, sobald der Werkvertrag rechtsgültig unterzeichnet ist sowie die fälligen Anzahlungen geleistet sind. Die Termine gelten automatisch als verlängert, wenn Unterlagen, Genehmigungen, Materialien usw., deren Vorhandensein nicht in der Verantwortung von BSW steht, nicht rechtzeitig vorliegen, das Objekt nicht ungehindert zugänglich ist oder wenn der Besteller Änderungen und zusätzliche Arbeiten wünscht.
- 5.3 Im Anlagenbau können bauseitige Verzögerungen die Einhaltung der vereinbarten Termine erschweren oder verunmöglichen. BSW haftet nicht für Folgen, die daraus entstehen. Werden Mehrarbeiten und/oder Arbeiten ausserhalb der üblichen Arbeitszeiten notwendig oder entstehen andere Mehrkosten, werden diese von BSW zusätzlich verrechnet.
- 5.4 Sollte BSW eine vereinbarte Lieferfrist nicht einhalten können, hat der Besteller BSW schriftlich eine angemessene Nachfrist zur Erfüllung anzusetzen. Erfüllt BSW auch innert angemessener Nachfrist nicht, sind allfällige Schadenersatzansprüche des Bestellers auf die Höhe des Bestellwerts beschränkt.
- 5.5 Streik, Aussperrung, Transportstörungen sowie Fälle von höherer Gewalt entheben BSW während ihrer Dauer von der Vertragserfüllung.

6. Preise und Rabatte

- 6.1 Die Preise verstehen sich in Schweizer Franken oder Euro, freibleibend. Sie verstehen sich ab Lager BSW, ohne Mehrwertsteuer, Verpackung, Porto, Fracht- und Transportversicherung. Die Mehrwertsteuer wird offen berechnet. Preis- oder Rabattänderungen ohne vorherige Anzeige sind vorbehalten.
- 6.2 Die Verpackung wird in Rechnung gestellt und kann nicht zurückgenommen werden.
- 6.3 Regiearbeiten und Bereitschaftspauschalen werden zu den bei Ausführung gültigen Ansätzen berechnet, wobei die Arbeits-, Reise- und Displacementkosten von BSW in Rechnung gestellt werden.
- Es gelten folgende Zuschläge für Arbeiten ausserhalb der üblichen Arbeitszeiten:
- | | | |
|-----------------------------|-------------------|-----------|
| Montag bis Freitag | 18.00 - 20.00 Uhr | plus 25% |
| Montag bis Freitag | 20.00 - 06.00 Uhr | plus 50% |
| Samstag | | plus 50% |
| Sonntag und allg. Feiertage | | plus 100% |

7. Zahlungsbedingungen

- 7.1 Für den Materialverkauf gilt: 100% bei Materiallieferung (ohne Abzug von Skonto)
- 7.2 Für den Anlagenbau gilt: 30% bei Bestellung, 30% bei Materiallieferung, 30% bei Inbetriebsetzung, 10% mit Stellung der Schlussrechnung (jeweils ohne Abzug von Skonto)
- 7.3 Für Dienstleistungen werden Teilrechnungen bis 90% der geleisteten Arbeiten ausgestellt. Der Rest wird nach Stellung der Schlussrechnung fällig (jeweils ohne Abzug von Skonto).
- 7.4 BSW behält sich vor, jederzeit Teilrechnungen zu stellen.
- 7.5 Die Zahlungsfrist beträgt 30 Tage. Bei Nichteinhalten schuldet der Besteller ohne vorgängige Mahnung ab dem 31. Tag einen Verzugszins von 5%.
- 7.6 Bei Nichteinhalten der Zahlungsbedingungen kann BSW Lieferungen und Arbeiten unterbrechen und vom Vertrag zurücktreten sowie Schadenersatz von mindestens 70% des Restauftrages verlangen.
- 7.7 Der Besteller darf Gegenansprüche, auch wenn sie aus dem gleichen Vertrag entstanden sind, nur mit schriftlicher Erlaubnis von BSW verrechnen.

8. Leistungsumfang

- 8.1 Der Leistungsumfang erstreckt sich auf die in der Auftragsbestätigung resp. im Werk- oder Wartungsvertrag umschriebene Leistung. Darin nicht enthaltene Leistungen werden zu den bei der Ausführung gültigen Preisen zusätzlich in Rechnung gestellt.
- 8.2 Sofern nicht etwas anderes schriftlich vereinbart wurde, liefert BSW nach dem Stand der Technik bewährte Systeme und Software in Standardausführung.
- 8.3 BSW behält sich ausdrücklich vor, von den vereinbarten Leistungsmerkmalen der Produkte abzuweichen, wenn sich daraus keine funktionalen Einschränkungen ergeben. Der Besteller akzeptiert allfällige aus diesen Abweichungen entstehende Änderungen. BSW ist nicht verpflichtet, derartige Änderungen auch an Produkten vorzunehmen, die bereits hergestellt oder geliefert worden sind.

9. Ausführung

- 9.1 Die Verantwortung für die Koordination der verschiedenen Unternehmer liegt beim Bauherrn resp. der Bauleitung. Entsteht BSW ein Mehraufwand, da Koordinationsbestimmungen nicht eingehalten werden oder bauseitig Arbeitsunterbrüche oder Behinderungen entstehen, so wird dieser separat verrechnet.

- 9.2 Der Besteller sorgt dafür, dass die Lieferungen und Dienstleistungen ungehindert erfolgen können. Andernfalls gehen die Mehrkosten und Umtriebe zu seinen Lasten.

- 9.3 Gelten am Installationsort besondere Bedingungen oder Sicherheitsvorschriften, so garantiert der Besteller rechtzeitig und ohne Mehraufwand für BSW die Voraussetzungen zur ungehinderten Vertragserfüllung.

- 9.4 BSW behält sich vor, Installationsaufträge an geeignete Drittfirmen unter zu vergeben.

- 9.5 Wird die Installation ganz oder teilweise durch den Besteller ausgeführt, müssen die Weisungen und Installationsvorschriften von BSW zwingend eingehalten werden.

- 9.6 Sämtliche bauseitigen Arbeiten sind vom Besteller auf eigene Kosten und Verantwortung auszuführen.

10. Übergang von Nutzen und Gefahr

- 10.1 Bei Warenlieferung gehen Nutzen und Gefahr mit ihrem Versand auf den Besteller über. Sie reisen somit auf Gefahr des Bestellers.

- 10.2 Wird der Versand auf Begehren des Bestellers oder aus sonstigen Gründen, die BSW nicht zu vertreten hat, verzögert, geht die Gefahr im ursprünglich für den Abgang der Lieferung ab BSW vorgesehenen Zeitpunkt auf den Besteller über. Ab diesem Zeitpunkt wird die Lieferung auf Rechnung und Gefahr des Bestellers gelagert.

- 10.3 Im Anlagenbau gehen Nutzen und Gefahr mit der Inbetriebnahme auf den Besteller über.

11. Prüfungspflicht und Mängelrüge

- Der Besteller ist verpflichtet, die gelieferten Anlagen und Produkte (einschliesslich Software) sofort nach Erhalt zu prüfen und allfällige Mängel umgehend nach Erhalt der Lieferung BSW schriftlich anzuzeigen (Lieferschein ist beizulegen). Unterlässt der Besteller dies, gelten die Anlagen und Produkte als genehmigt. Verdeckte Mängel müssen sofort nach Entdeckung und innerhalb der Gewährleistungsfrist schriftlich gerügt werden.

12. Inbetriebnahme/Abnahme

- 12.1 BSW zeigt dem Besteller die Fertigstellung der Anlage an. Die Inbetriebnahme/Abnahme hat innert einem Monat zu erfolgen. Nach Ablauf der Monatsfrist gilt die Anlage als abgenommen.
- 12.2 Eine Verweigerung der Abnahme ist nur möglich, wenn erhebliche Mängel vorliegen und der Besteller diese schriftlich geltend macht. Bei geringfügigen Mängeln gilt die Abnahme als erfolgt.
- 12.3 Ist die Mängelrüge gerechtfertigt, nimmt BSW die Nachbesserung innert angemessener Frist vor. BSW kann von der Nachbesserung absehen und dem Besteller einen Minderwert entschädigen.
- 12.4 BSW behält sich vor, jederzeit eine Teilabnahme zu verlangen.

13. Eigentumsvorbehalt

- BSW ist ermächtigt, bis zur vollständigen Bezahlung das Bauhandwerkerpfandrecht oder einen Eigentumsvorbehalt auf Kosten des Bestellers eintragen zu lassen.

14. Gewährleistung

- 14.1 Die Gewährleistungsansprüche erstrecken sich auf den vertraglichen Leistungsumfang.
- 14.2 Vertragsrücktritt und Schadenersatz werden ausdrücklich wegbedungen.
- 14.3 Zeigen sich innerhalb der Gewährleistungsfrist nachweisbar Fabrikationsfehler, so übernimmt BSW, unter Ausschluss weiterer Ansprüche, nach eigener Wahl kostenlose Instandstellung bzw. Ersatzlieferung oder erteilt Gutschrift für die fehlerhaften Teile. Ersetzte Apparate werden Eigentum von BSW.
- 14.4 Die Gewährleistungsfrist beträgt 2 Jahre und beginnt mit dem Übergang von Nutzen und Gefahr nach Ziff. 10 zu laufen. Diese Frist gilt auch, wenn die Produkte bestimmungsgemäss in ein unbewegliches Werk eingebaut werden. Bei Produkten für den persönlichen und familiären Gebrauch gelten die gleichen Gewährleistungsfristen.
- 14.5 Für Drittprodukte gilt die vom Hersteller gewährte Gewährleistung. Bei Software können keine Gewährleistungsansprüche geltend gemacht werden.
- 14.6 Bei gebrauchten Produkten wird die Gewährleistungsfrist wegbedungen.
- 14.7 Gewährleistungsfälle müssen vor Ablauf der Gewährleistungsfrist schriftlich gerügt werden. Bei den erwähnten Fristen handelt es sich um Verwirkungsfristen.
- 14.8 Ist der Besteller mit seinen Zahlungen in Verzug, kann BSW jegliche Gewährleistungsansprüche verweigern. Die Gewährleistungsfrist wird nicht unterbrochen.
- 14.9 Die Gewährleistung erlischt vorzeitig, wenn der Besteller oder Dritte ohne ausdrückliche Zustimmung von BSW Änderungen oder Reparaturen an den gelieferten Produkten (einschliesslich der gelieferten Software und deren Medium) vornehmen oder diese unsachgemäss behandeln.

15. Haftung

- 15.1 BSW schliesst im Rahmen des gesetzlich Zulässigen jede Haftung für die gelieferten Produkte sowie die Ausführung und weitere erbrachten Dienstleistungen aus.
- 15.2 BSW haftet nicht für die Arbeiten von Drittfirmen.
- 15.3 Die Haftung erstreckt sich insbesondere nicht auf direkte oder indirekte Schäden welcher Art auch immer (z.B.: als Folge von Störungen, Versagen der Anlage, Einbrüchen, höherer Gewalt, ausserordentlicher Beanspruchung und Abnutzung, unrichtiger Behandlung und Fehlm Manipulation, unsachgemässer Entsorgung) sowie auf Mangelfolgeschäden und entgangenen Gewinn.
- 15.4 Bei Bohrarbeiten und Durchbrüchen lehnt BSW jede Haftung für Beschädigungen an verdeckten Leitungen, von denen sie keine Kenntnis hatte oder haben konnte.

16. Eigentums- und Immaterialgüterrecht

- 16.1 Das Eigentums- und Immaterialgüterrecht an allen Projekten, Zulassungen, Software, Zeichnungen, Schemata, Plänen, Berechnungen und an sonstigen Unterlagen der Anlage bleibt bei BSW. Diese Unterlagen dürfen Drittpersonen, insbesondere der Konkurrenz, nicht zugänglich gemacht und weder kopiert noch zur Selbstherstellung verwendet werden.
- 16.2 Marken, Kennzeichnungen, Eigentumsangaben und Copyright-Vermerke dürfen vom Besteller in keiner Form verändert werden.
- 16.3 Jede Erweiterung oder Änderung von Anlagen und Produkten durch den Besteller bedarf einer schriftlichen Zustimmung von BSW.

- 16.4 Aus Sicherheitsgründen sind im Interesse des Anlagenbesitzers sämtliche schriftlichen Dokumente der Anlage vor dem Zugriff Dritter zu schützen.

17. Datenschutzbestimmungen

- 17.1 BSW hält sich im Umgang mit Daten an die geltenden Gesetze, insbesondere an die Datenschutzbestimmungen.

- 17.2 Es werden nur Daten bearbeitet und gespeichert, die für die Erbringung der Dienstleistungen, für die Abwicklung und Pflege der Kundenbeziehung, die Sicherheit von Betrieb und Infrastruktur sowie für die Rechnungsstellung benötigt werden.

18. Erfüllungsort und Gerichtsstand

- 18.1 Als Erfüllungsort und ausschliesslicher Gerichtsstand wird Zürich vereinbart. BSW behält sich allerdings vor, den Vertragspartner an seinem Wohnsitz / Sitz zu belangen.
- 18.2 Schweizer Recht ist anwendbar.

Gültig ab 1. Januar 2015 / BSW SECURITY AG

Artikelnummernverzeichnis

Artikelnummer	Seite	Artikelnummer	Seite
7563.UP-TEXT	27	RM-K143K	13
7563.UP-TEXT-F	27	RM-K143S	13
7564.UP-TEXT	27	RM-ORS142	11
7564.UP-TEXT-F	27	RM-ORS142K	12
91050D	28	RM-ORS142W	12
91050D.1	28	RM-RNO02SI	14
91051F	28	RM-RNO02WS	14
805584	28	RM-RZO02SI	14
AM-142	9	RM-RZO02WS	14
EM-500-A	20	RM-TDS247	11
EM-500-G	20	RSS-460	10
EM-500-H	19	RSS-900	10
EM-500-U	20	RSS-ASRK	10
EM-AR	20	WS-46	28
EM-MAG	23		
EM-MAG-1	23		
EM-MAT	23		
EM-MAW	23		
EM-MW	20		
FSZ-BASIS	9		
FSZ-BASIS-ZB	9		
FTS-63	26		
FTS-63-R-LS	26		
FTS-63-R-RS	26		
HAT-02	27		
RH50-GPS	21		
RH50-GPT	21		
RH50-GPW	21		
RH50-N400-WMGQ-SET	24		
RH50-N400-WMGQUP-SET	24		
RH50-N400-WMGR-SET	24		
RH50-N400-WMGRUP-SET	25		
RH50-N450-WM-SET	25		
RH50-N490-BMG	16		
RH50-N490-BMGA	16		
RH50-N490-UM-150	16		
RH50-N490-UM-300	17		
RH50-N490-UM-450	17		
RH50-N490-WM	15		
RH50-N490-WM-TK	15		
RH50-N490-WMG	15		
RH50-N490-WMGPG	16		
RH50-N490-WMS	15		
RH60-42081	25		
RH60-42082	25		
RH70-GPS	21		
RH70-GPSEX	22		
RH70-GPT	22		
RH70-GPTEx	22		
RH70-GPW	22		
RH70-GPWEX	22		
RH70-N1372-BMG	19		
RH70-N1372-WM	18		
RH70-N1372-WMG	18		
RH70-N1372-WM-150	18		
RH70-N1372-WM-300	18		
RH70-N1372-WM-450	19		
RH70-N1568-WMEX	19		
RM-143A	13		
RM-143W	13		



Türsysteme



Zutrittskontrolle



Zeiterfassung



Videoüberwachung



Einbruchmeldung



Brandmeldung



Notausgänge

Switzerland

BSW SECURITY AG
T 0840 279 279 · F 0840 279 329
info@bsw-security.ch

Austria

BSW SECURITY GmbH
T 0043 4282 20280 · F 0043 4282 20280 44
info@bsw.at

